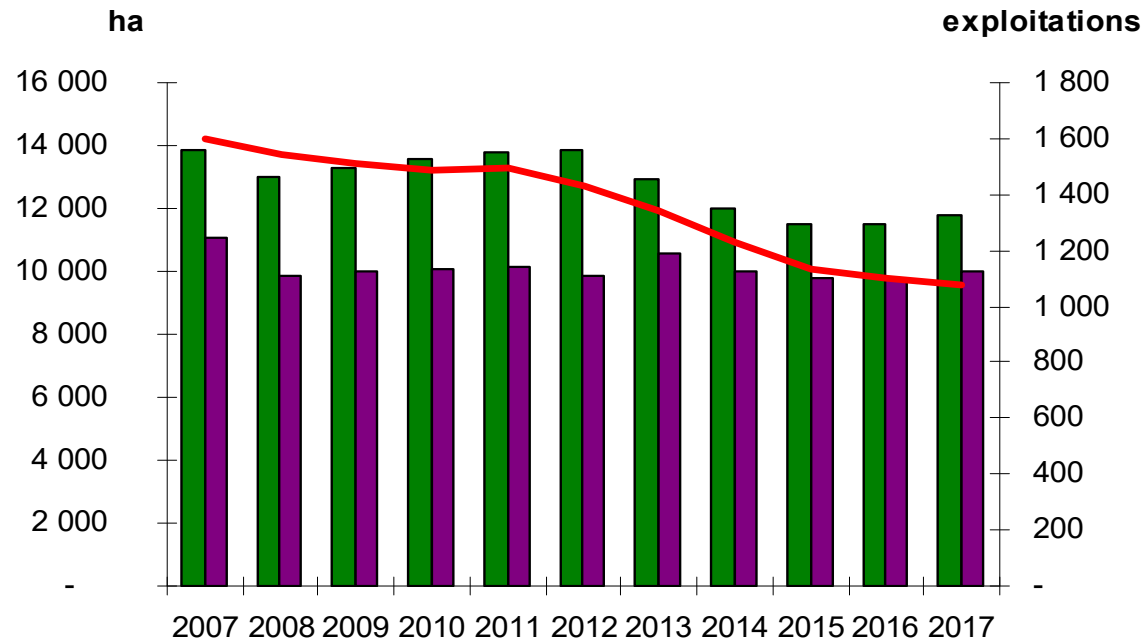


Le verger français

The french orchard



11.813 ha total

10.579 ha > 5 ans (*years*)

1235 ha < 5 ans (*years*)

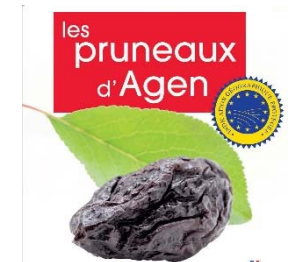
1074 exploitations (*farms*)

Moyenne (*medium*) : 11 ha

■ Surface plantée (ha)

■ Surface en production (ha)

— Nombre d'exploitations



Le verger français par classe d'âge

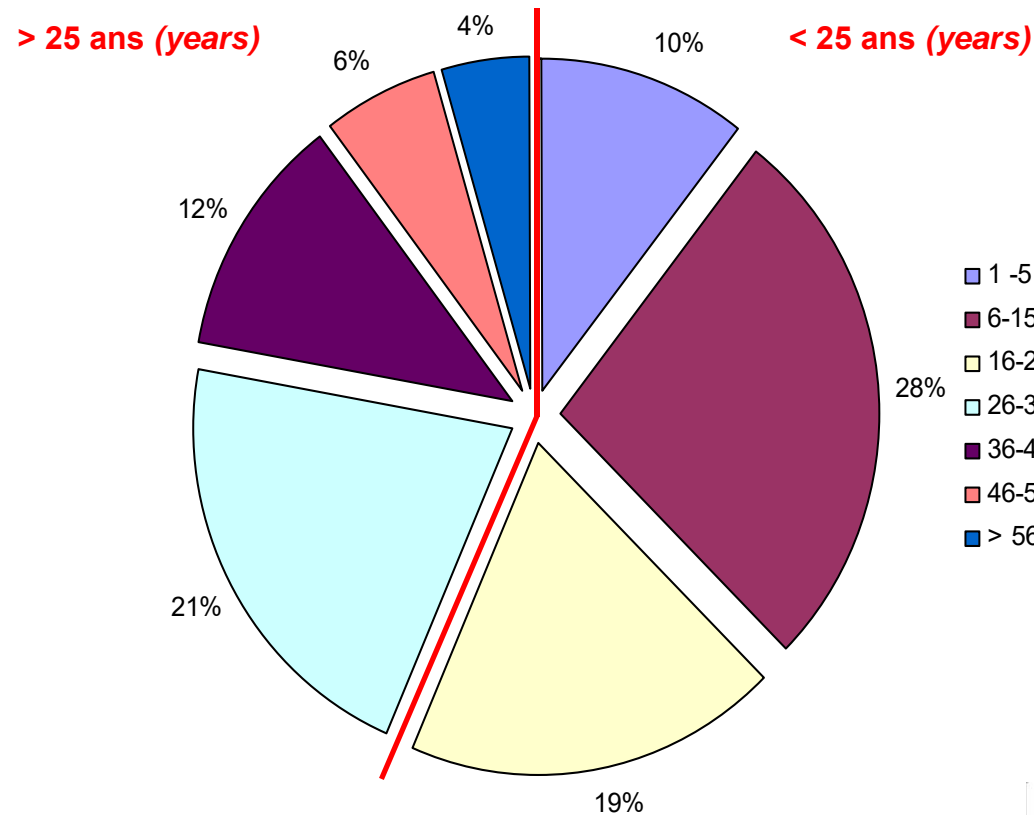
The french orchard by age

24 ans (years)

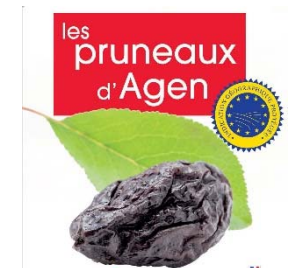
43 % > 25 ans (years)

22 % > 35 ans (years)

10 % > 45 ans (years)



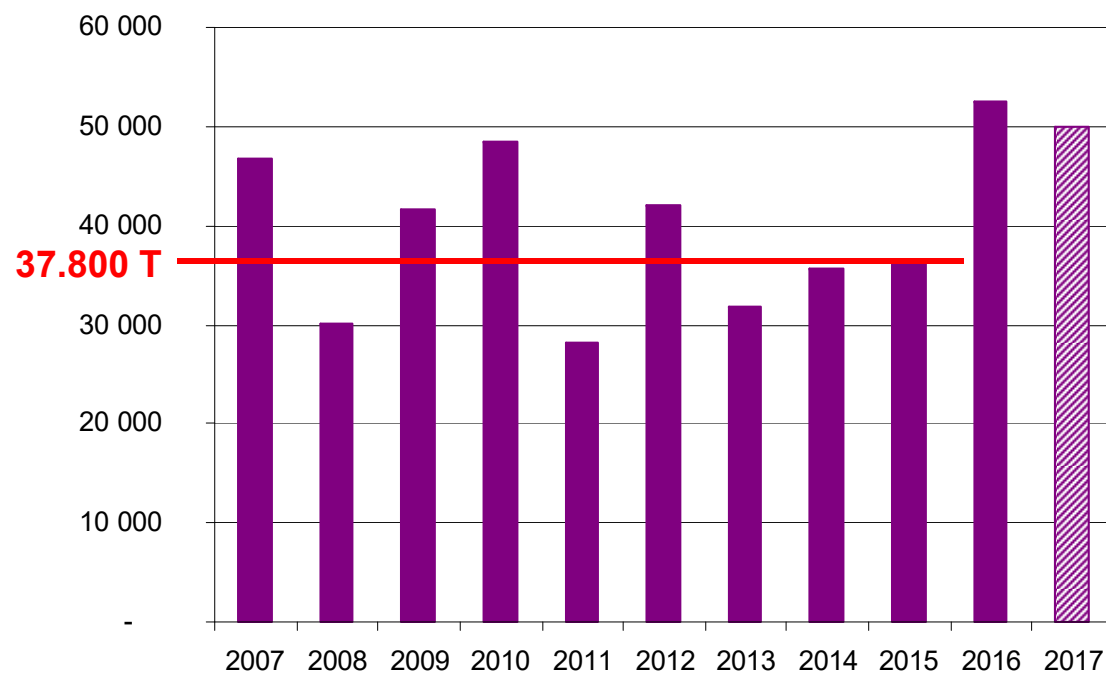
- 1 -5 ans (years)
- 6-15ans (years)
- 16-25ans (years)
- 26-35 ans (years)
- 36-45 ans (years)
- 46-55 ans (years)
- > 56 ans (years)



La production française

The french production

Tonnes (Tons)



2016 : 52.620 T

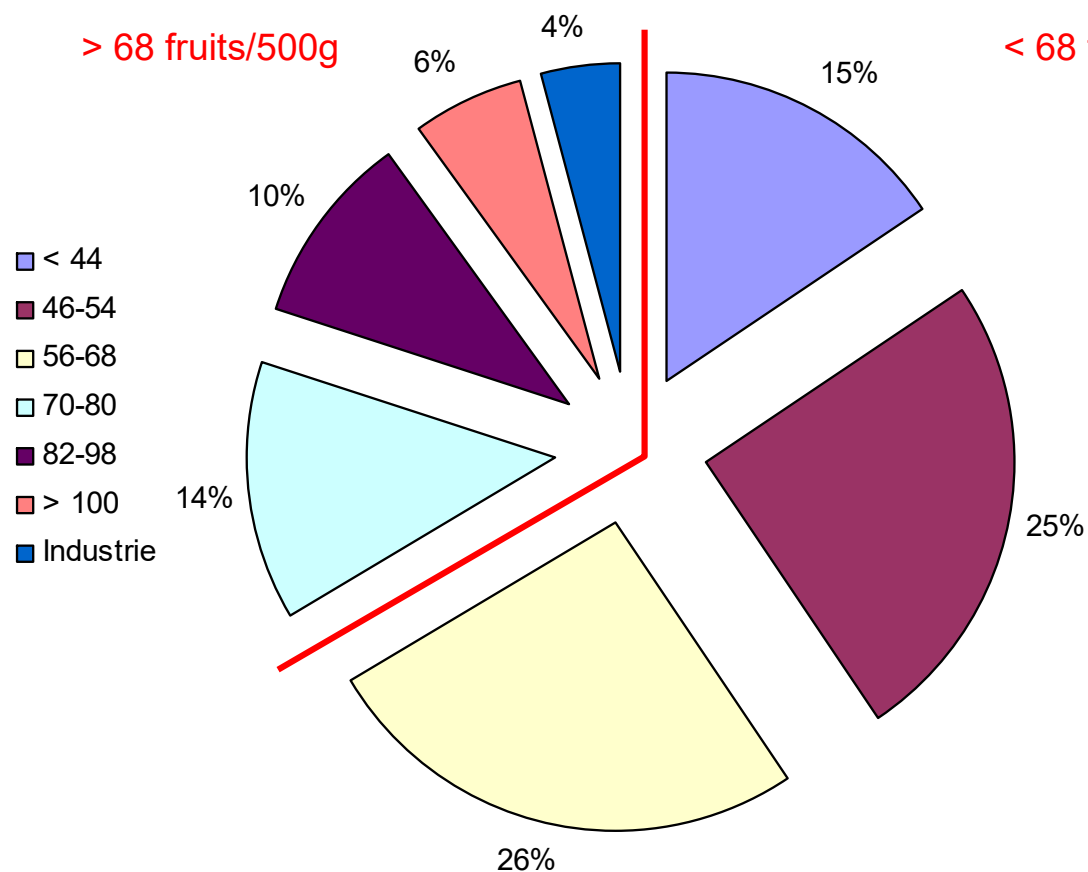
2017 : 50.000 T

2007-2015 : 37.800 T



La récolte de 2016

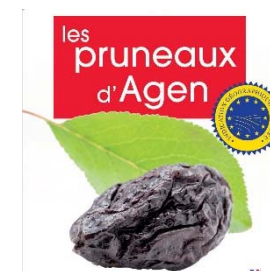
Crop 2016



52.620 Tonnes (*Tons*)

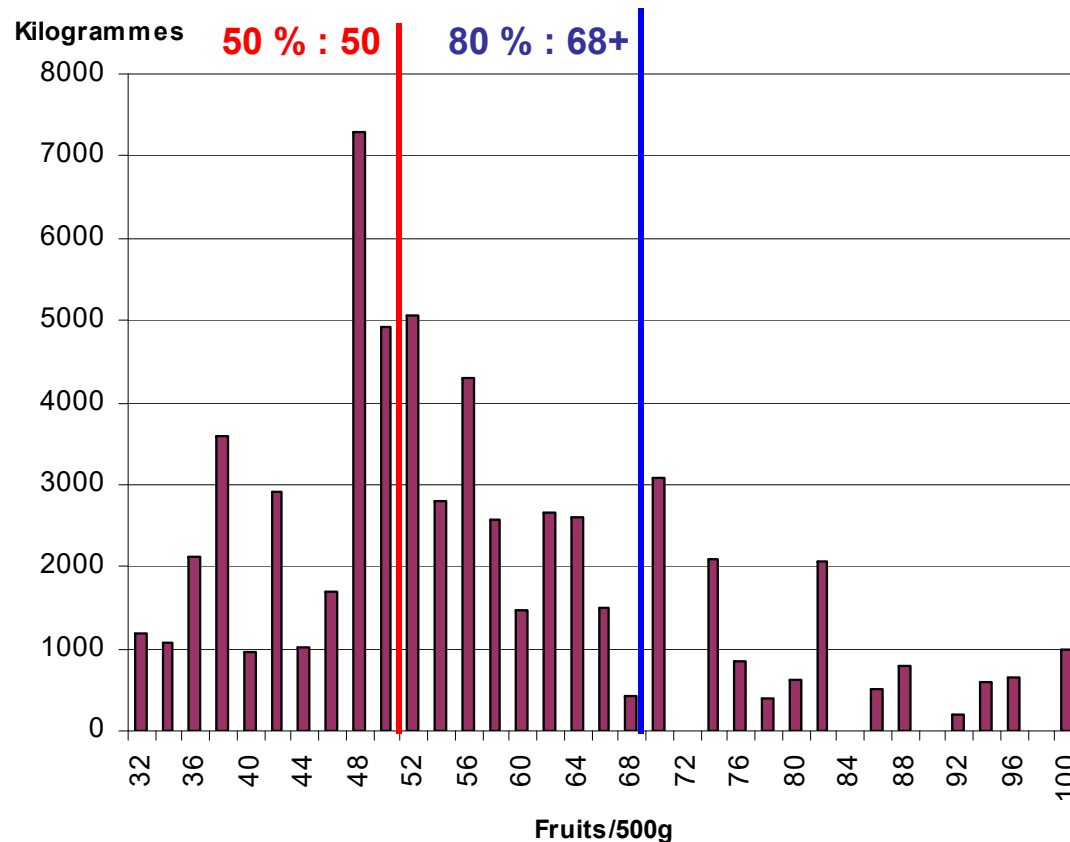
60 fruits/500g

2/3 < 68 fruits/500g

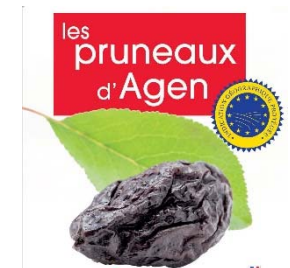


Exemple de récolte de 2017

Crop example 2017

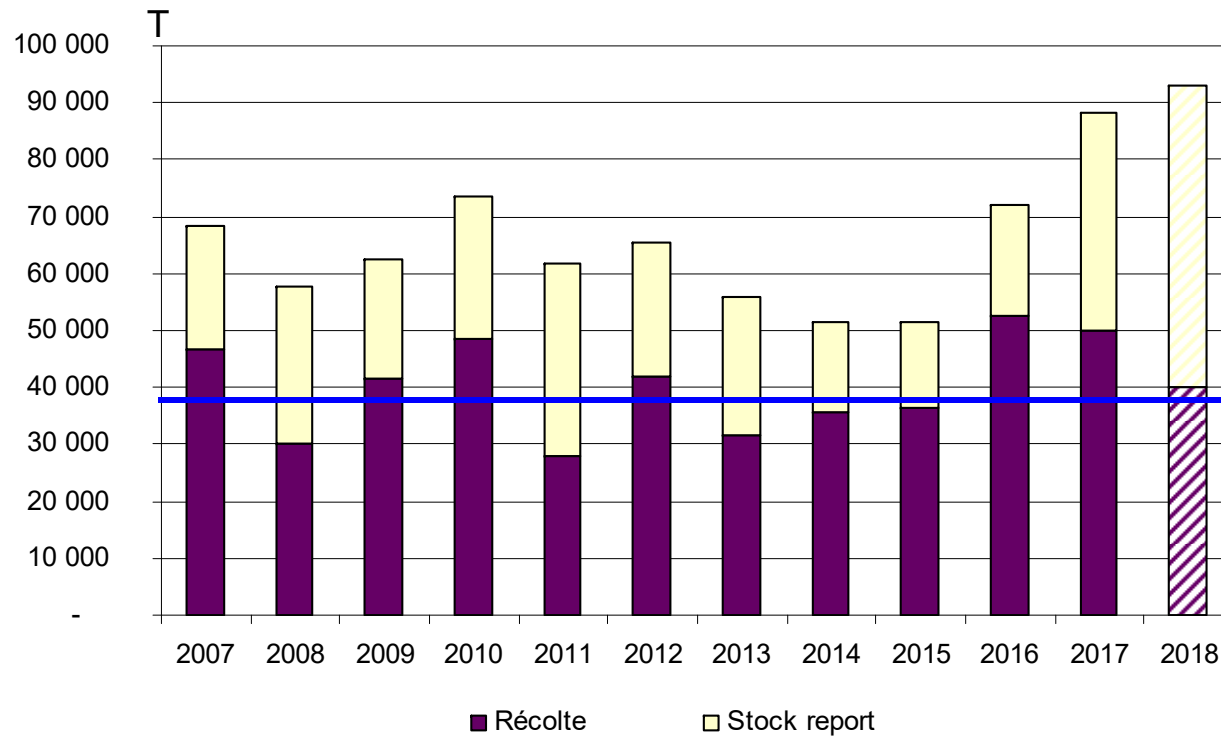


16.5 ha
 10.5 ha : age 7 + (6 x 7m)
 5.0 ha : age – 5
 70.5 Tons
 6.7 T/ha
 Medium : 50 fruits/500g
 80 % > 68 fruits/500g



Stocks report

Carry-over stocks



2007-2016 : 22.600 T

2017 : 38.000 T (+70 %)

Dispo 2018 : 88.000 T

Ventes (Sales) 17/18

36.000 T

France : 25.000 T

Export : 11.000 T

Stock 09/2018 > 50.000 T



Implications pour les producteurs Récolte 2017



- Enlèvement total de la récolte
- Maintien du prix des calibres 80+



- Règlement de 30 % de la récolte 2017 retardé d'un an
- Participation aux frais de stockage
- Diminution du prix des petits calibres d'environ 28%
- Calibre 98 + : déchets

